

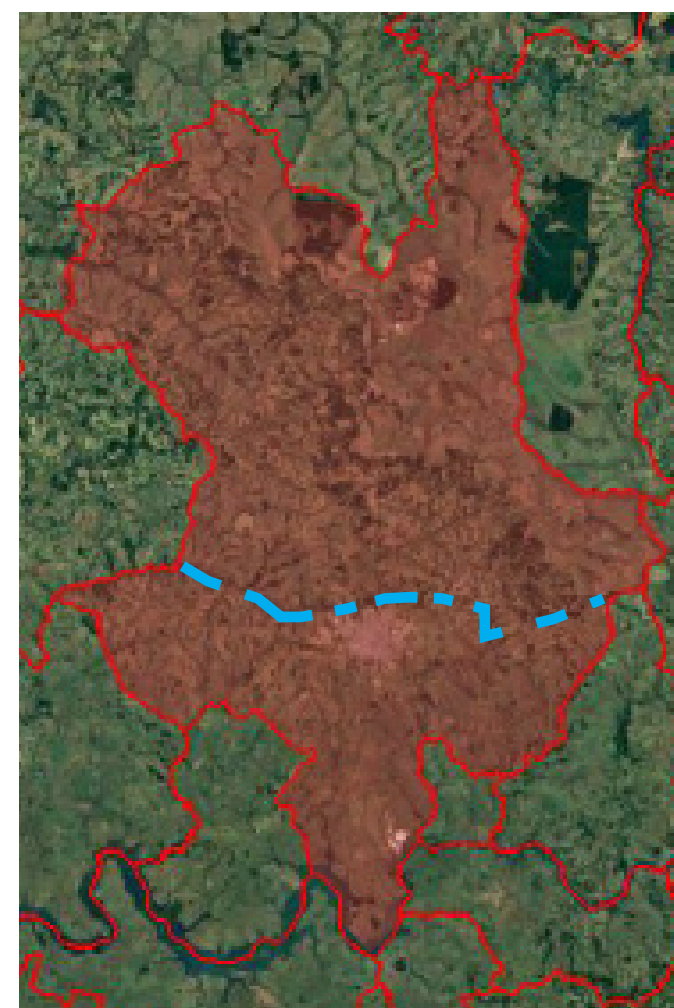
PROPOSTA DE PROJETO PARA COOPERATIVA DE RECOLHEDORES AUTONOMOS DE RESÍDUOS SÓLIDOS E MATERIAIS RECICLÁVEIS DE UBERABA, MINAS GERAIS

É possível verificar através das imagens aéreas do perímetro delimitado do município de Uberaba, porém além da demarcação territorial, estas imagens foram selecionadas para que ao apresentar o projeto e para que até mesmo ao justificar as diretrizes fique evidente a dimensão do corredor verde que margeia a área do terreno em que hoje a cooperativa se localiza.

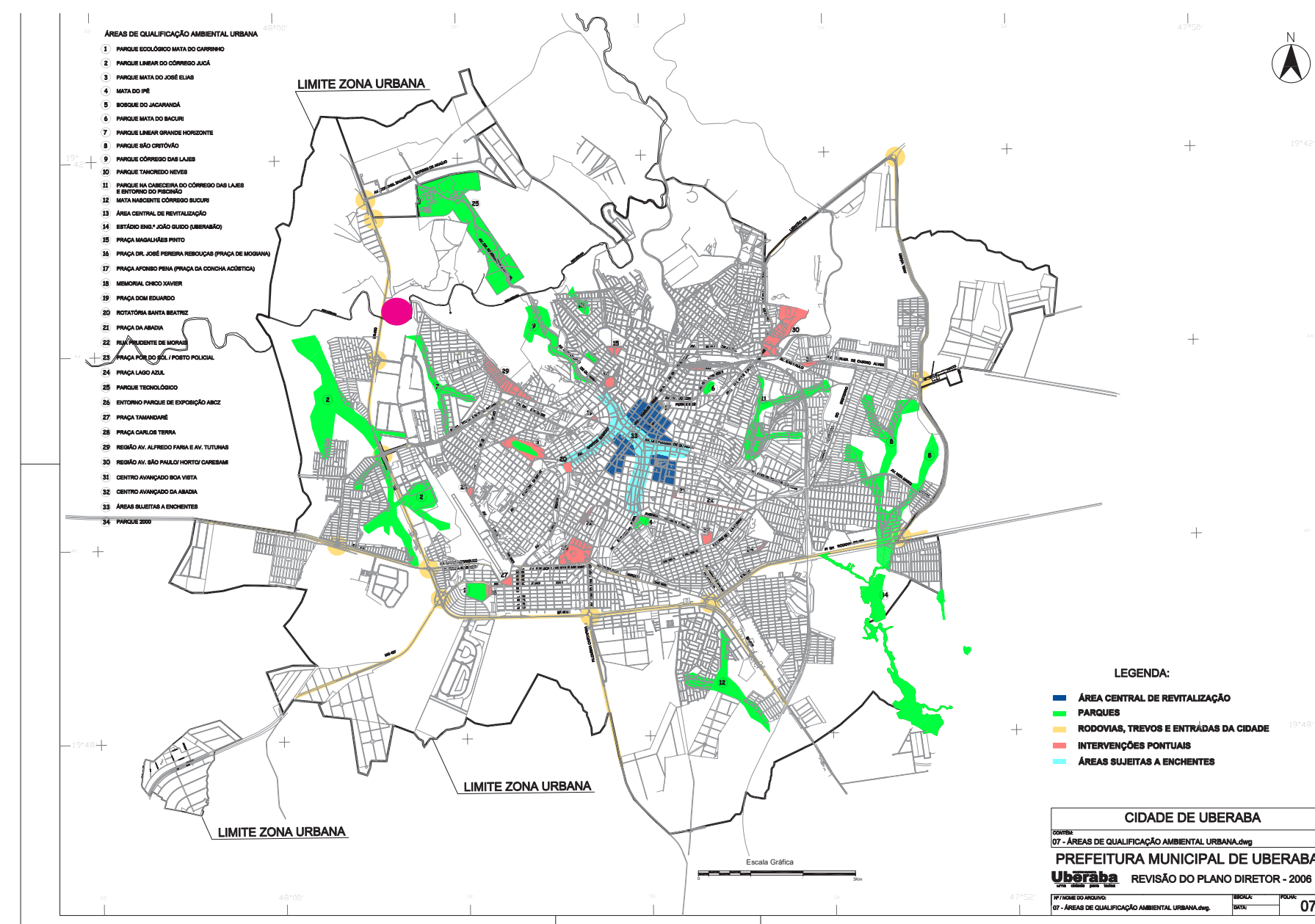
A seguir são apresentados os mapas disponibilizados pela prefeitura de Uberaba para análise da área de projeto, que especificam o caráter da área bem como as diretrizes do poder público para cidade.

O lote da cooperativa se enquadra em área de Unidade de Conservação, Corredores Ecológicos e Vegetação Nativa. Não se enquadra em Áreas de Preservação Permanente – APP. O rio Uberaba apresenta mau cheiro, nas proximidades está implantada uma Estação de Tratamento de Esgoto – ETE.

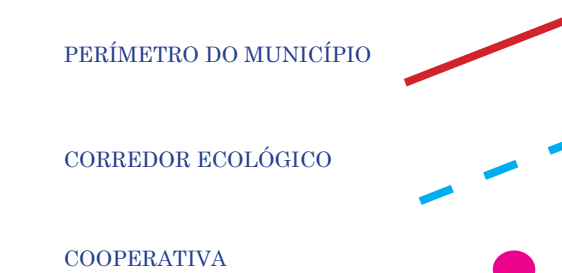
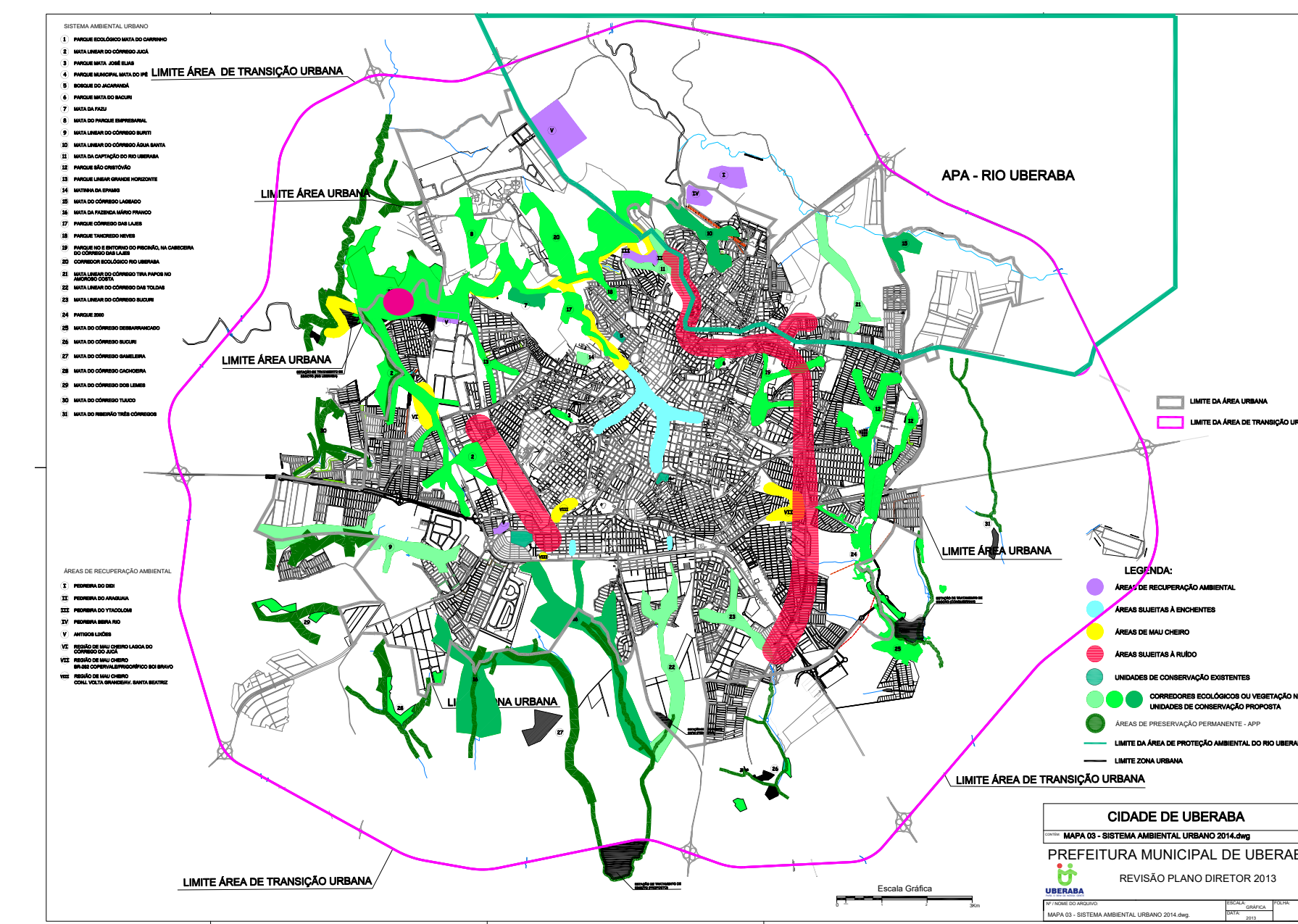
O corredor ecológico apresenta uma grande importância para fauna que transita nessas regiões, é muito importante para conservar a qualidade dos rios, e a vegetação nativa. A qualificação dessas áreas, pode aproximar o homem do meio ambiente, fazendo com que ele a valorize e tenha mais qualidade de vida e saúde.



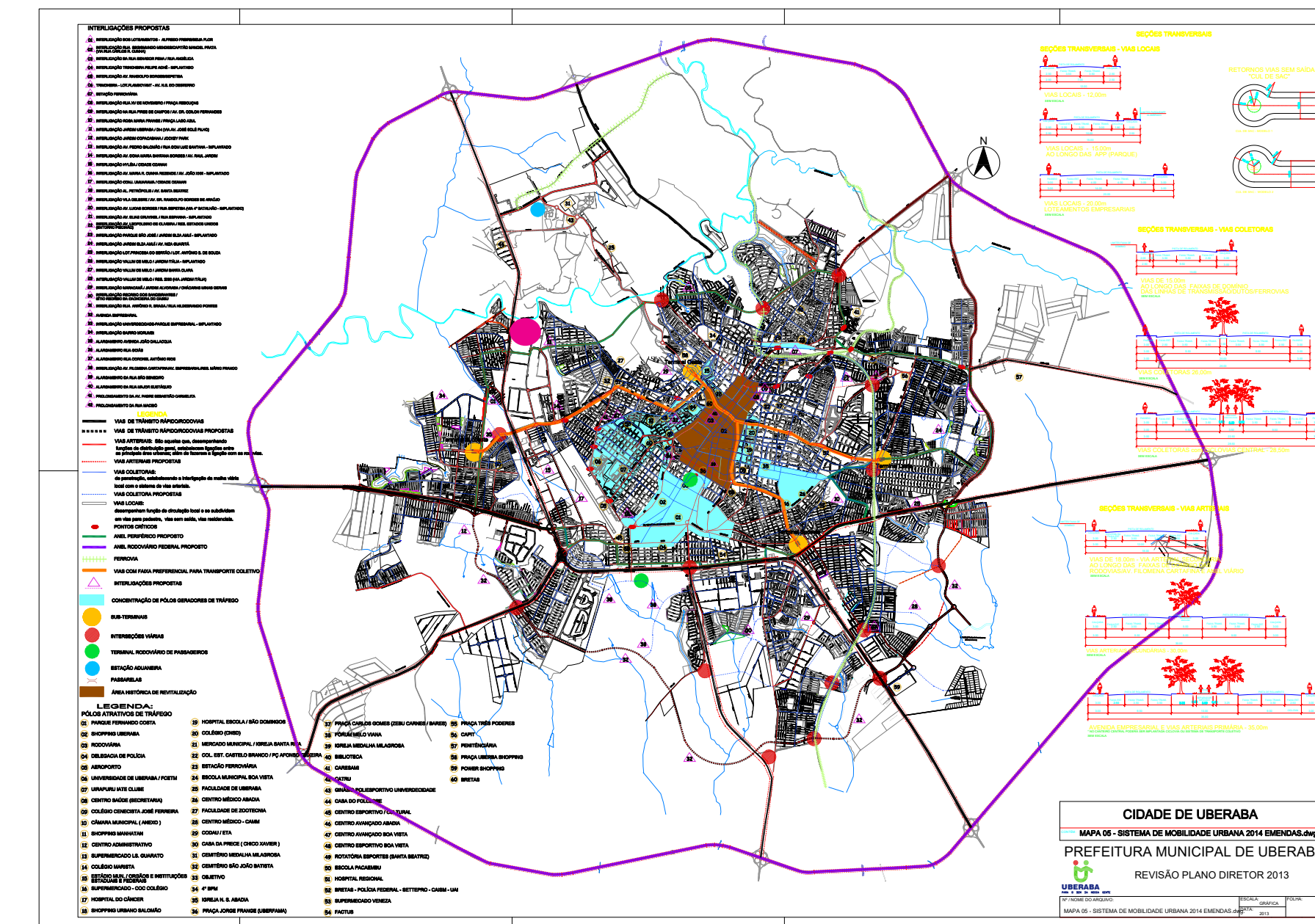
Mapa áreas de qualificação ambiental urbana >



Mapa sistema ambiental urbano>



Mapa sistema de mobilidade urbana >



A diretriz indicada pela prefeitura é a criação de um anel viário periférico. Facilitaria o acesso a cooperativa no geral, porém a entrada direta, o acesso principal ao terreno não seria beneficiado. A guarita da cooperativa é acessada pela Av. Francisco Podboy, que apesar do nome é classificada como via local.

