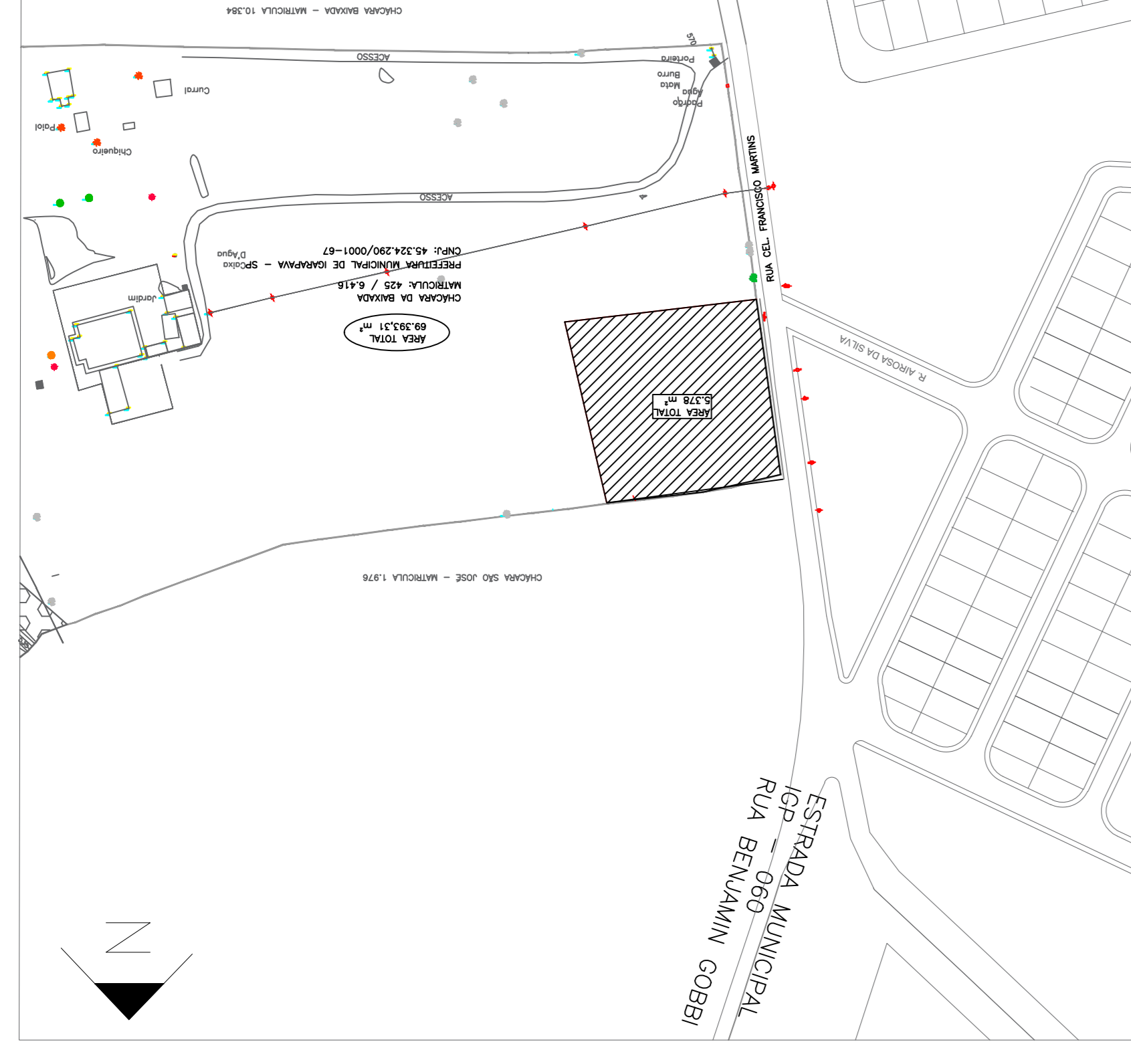
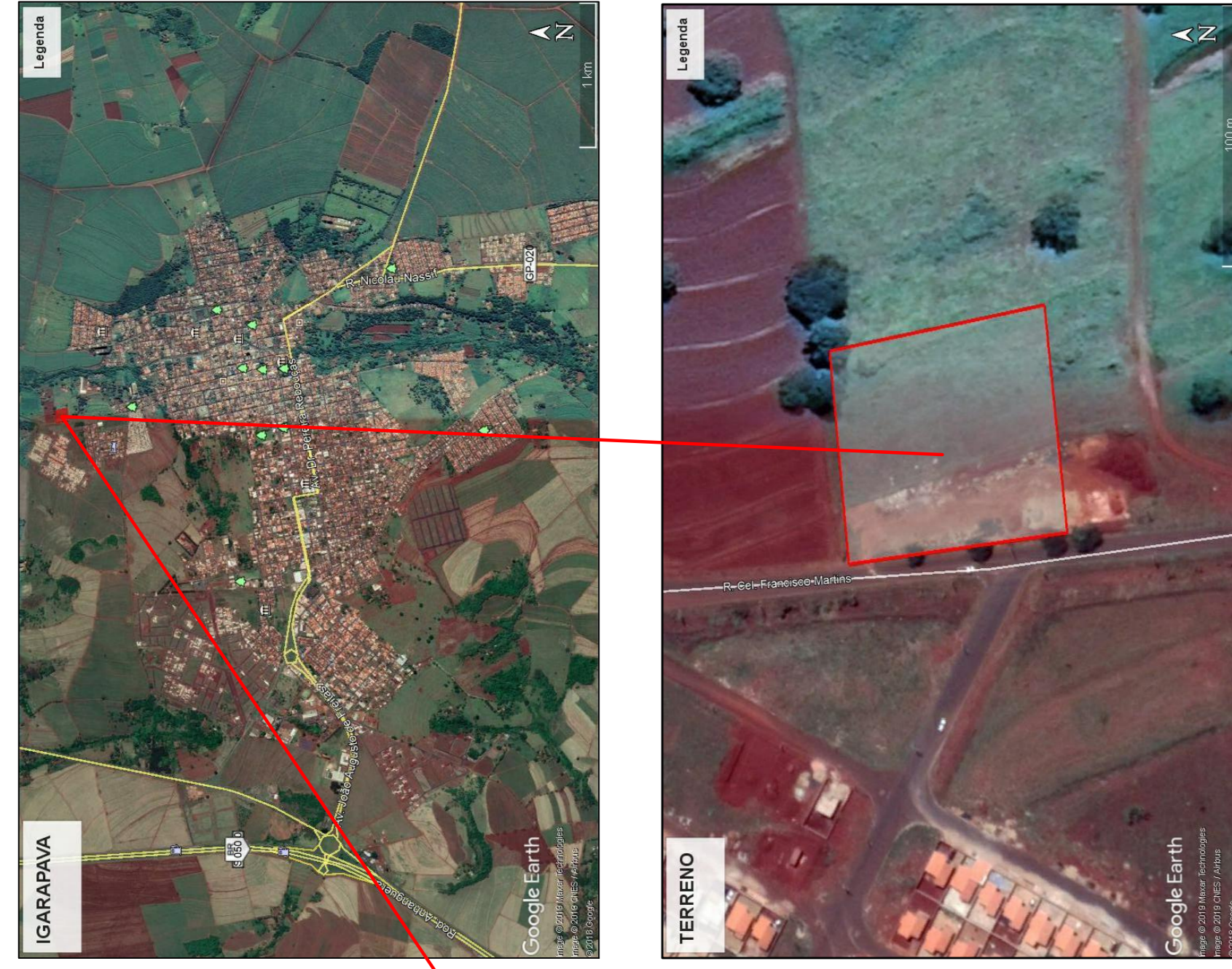


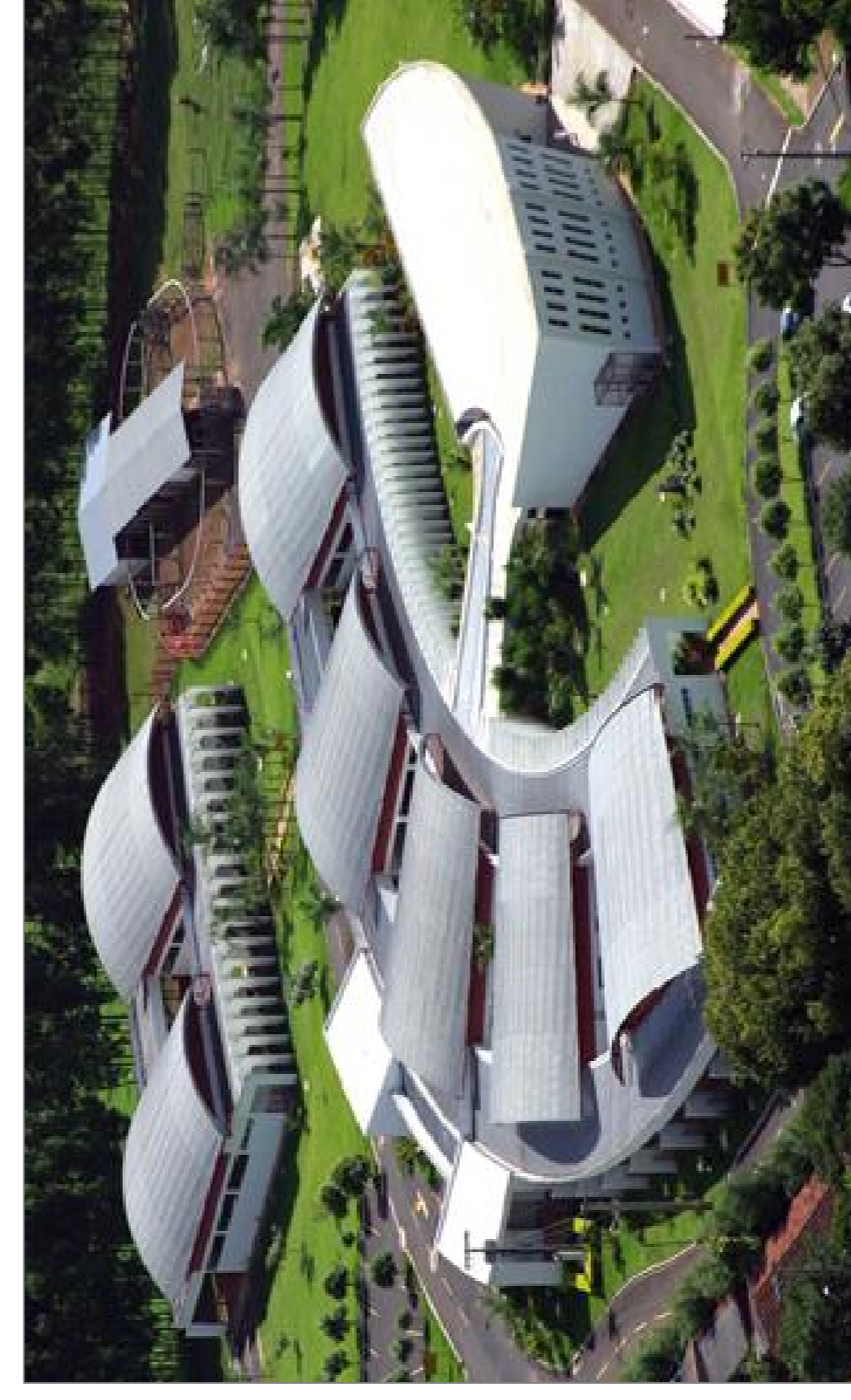
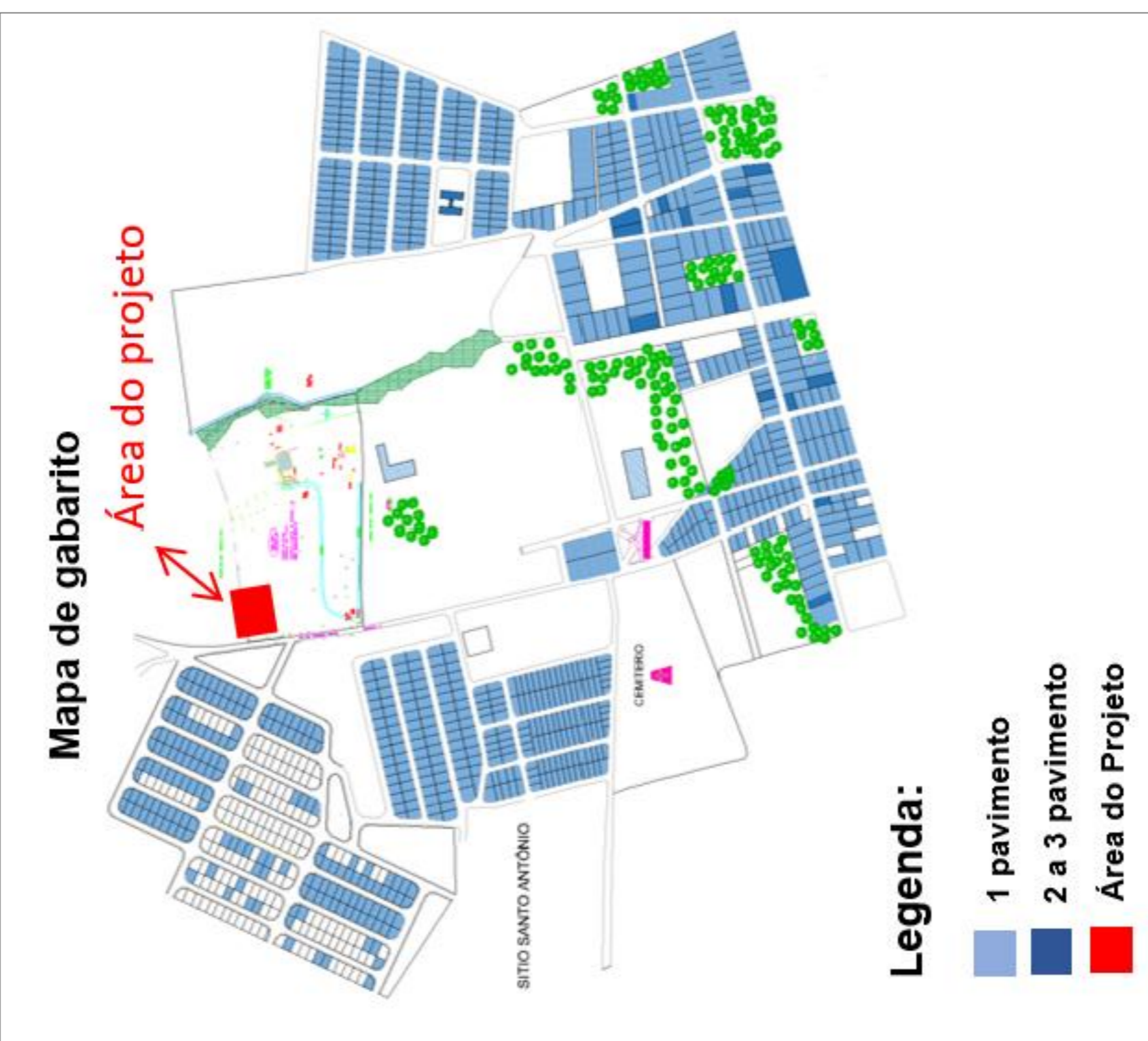
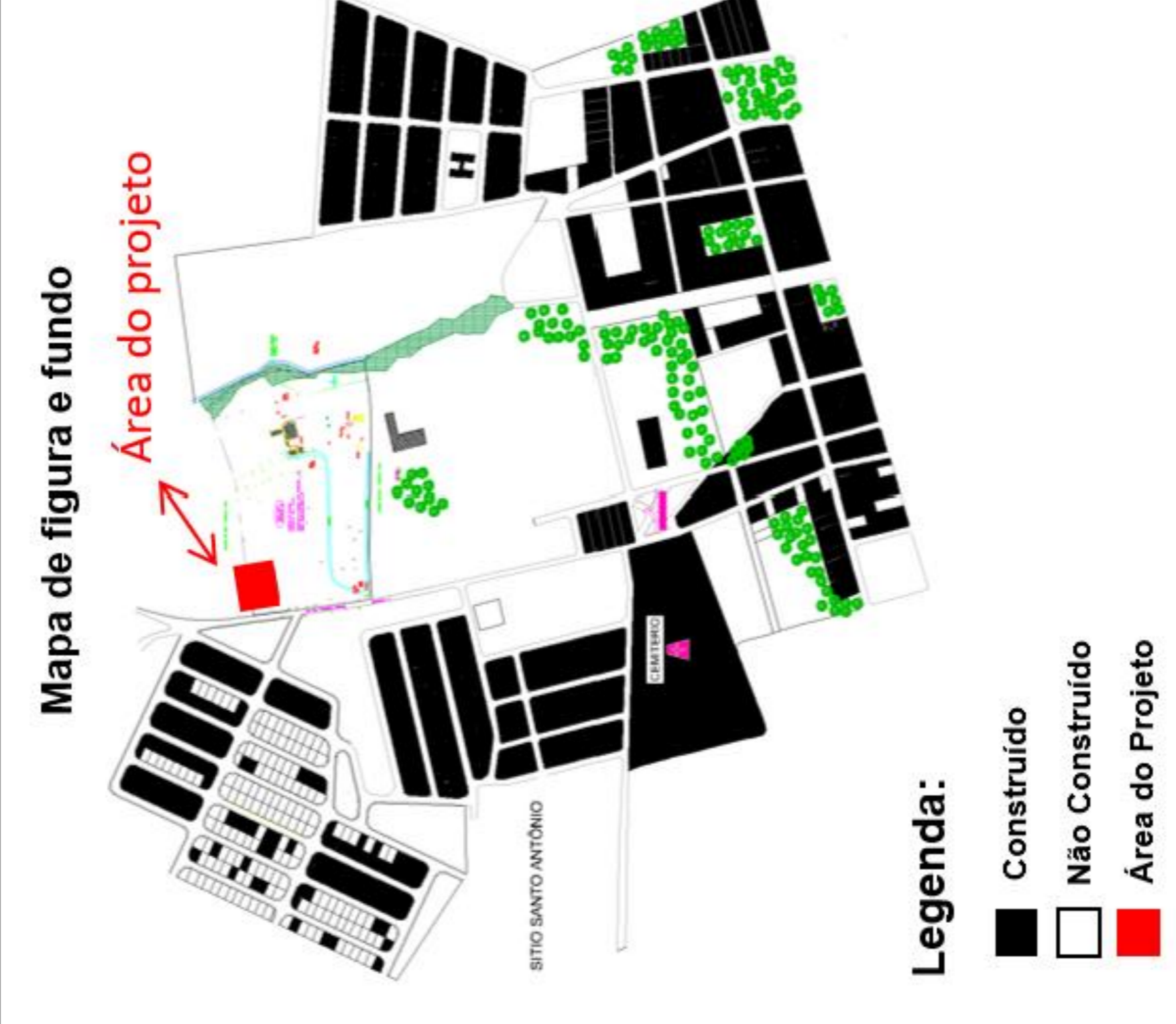
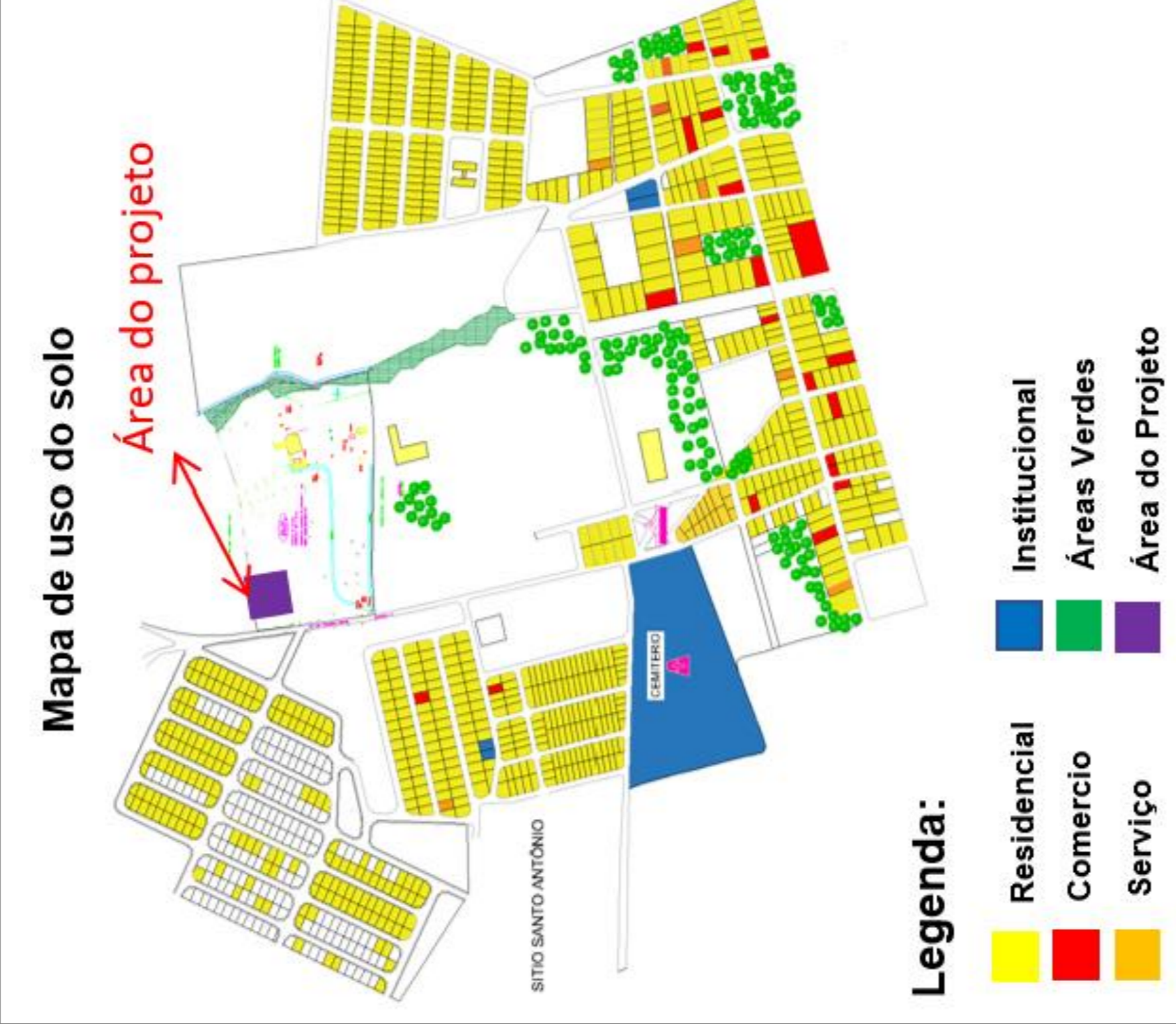


LOCALIZAÇÃO



01 PLANTA DE SITUAÇÃO
ESCALA 1:2000

Igarapava, cidade do interior de São Paulo, com um total de 37.355 habitantes segundo o IBGE. Atualmente a cidade enfrenta o grande problema de animais abandonados, tanto nas áreas periféricas quanto nas áreas centrais. O terreno escolhido para implantação do projeto é a Fazenda da Baixada, visto que a mesma se encontra dentro do perímetro urbano, o terreno conta com uma área de 5.378 m². Realizando um estudo com os mapas condicionantes, pode-se notar que grande parte das construções de bairros mais próximos são residências de um pavimento, o comércio existe porém em minoria. Os parâmetros serão baseados na Zona Mista, onde a taxa máxima de ocupação é 80%, o coeficiente de aproveitamento mínimo é 0,20, o básico é 2 e o máximo 4, e a taxa de permeabilidade mínima é de 10%. O partido do projeto se faz através de leituras de projetos que oferecem uma mesma proposta, e leitura das leis e normas vigentes, onde então o programa é definido. A forma do projeto surge através dos condicionantes físicos do terreno bem como suas necessidades.



- Hospital Veterinário da Universidade de Uberaba**
- Blocos dispostos radialmente com geometrias puras onde cada bloco é destinado a uma atividade no local.
 - Criação de áreas verdes para entrada de luz e ventilação.
 - Os corredores possuem pérgolas como plano de teto.
 - A cor branca predominante no local e o uso do concreto.

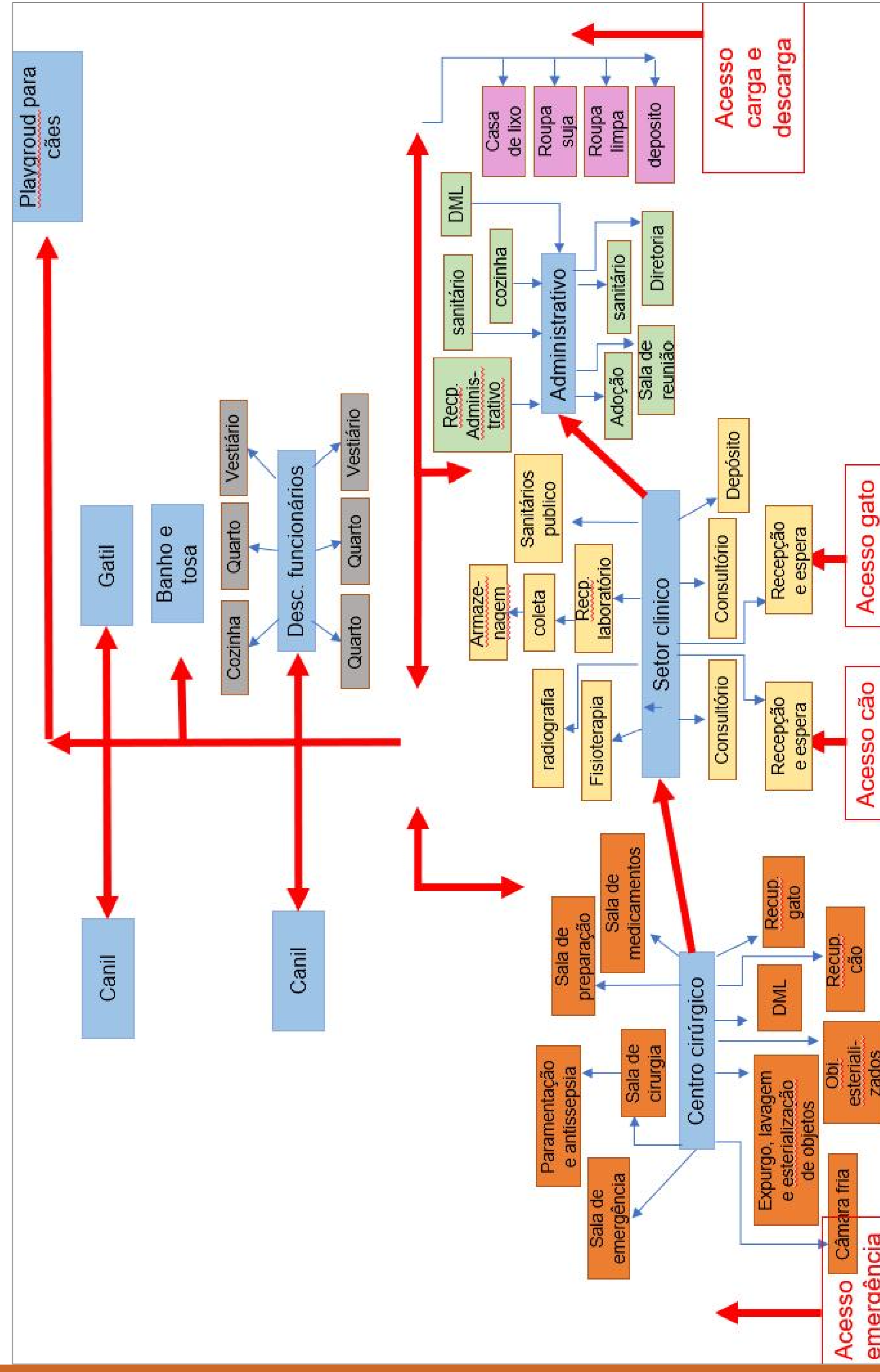


- Veterinary Hospital Canis Mallorca**
- Pilares metálicos e o uso de concreto armado
 - Fachada principal envidraçada
 - Uso da luz natural nas salas de cirurgia
 - Claraboias orientadas para o norte (entrada de luz difusa)
 - Uso da cor branca em seu interior.



- Animal Care Center & Community Center**
- Os tons na cor verde quebrando os tons de cinza.
 - A materialidade do concreto aparente.
 - A forma com que os cantos são orientados para não ficarem um de frente para o outro.
 - O uso de painéis solares e claraboia.
 - A forma linear da construção.
 - O uso de painéis pré fabricados.
 - A preocupação com a recreação dos cães juntamente com a natureza e também a forma como é construído conduzindo os pedestres para dentro do local.

FLUXOGRAMA



ZONEAMENTO



- LEGENDA**
- Bloco cirúrgico e emergência
 - Espera Centro cirúrgico
 - Bloco clínico
 - Bloco administrativo
 - Estacionamento
 - Canil
 - Bloco de apoio a funcionários
 - Banho e tosa
 - Gatil
 - Playground cães
 - Depósito, lavanderia e casa de lixo
 - Áreas verdes e praças
 - Quarentena
 - Direção do vento nordeste
 - Circulações principais
 - Acessos